

Fri teltning

I 275 af statens skove landet over er det tilladt at overnatte i telt ganske gratis og uden at spørge om lov. Det er nok den mest primitive og naturnære måde at overnatte på i naturen. Der gælder dog visse regler, som du kan læse om herunder. Du kan også læse, hvor der er mulighed for Fri teltning i nærheden af Sønderjysk Sportsfiskerforenings fiskevande.

Regler for Fri teltning

Overnatning

1-2-3-reglen gælder. Du må kun overnatte 1 nat på samme sted med maks. 2 telte af maks. 3-personerstypentypen. Teltet skal stå under træer og ikke være til gene for andre brugere af skoven.

Teltet må ikke kunne ses af andre, der færdes i skoven – hverken gående på stier eller kørende i bil på veje gennem skoven. Teltet må heller ikke kunne ses fra bygninger. Du må altså ikke slå telt op på strandbredder eller i klitter, selvom det fremgår af oversigtskortet for fri teltning. Det samme gælder enge, moser, heder, marker eller andre lysninger, hvor der ikke er træer til at skjule teltet.

Flytter du dit telt til et nyt sted indenfor samme skov for at overnatte endnu en nat, må teltet ikke kunne ses fra den tidligere teltplads. Bemærk, at det ikke kan lade sig gøre i alle skove.

Bål og brug af brændere

Det er kun tilladt at brænde bål på allerede etablerede bålsteder. Det er ikke tilladt at brænde bål i skovbunden eller etablere nye bålsteder. Du må gerne sanke brænde i form af kviste og grene i skovbunden til bål. Du må ikke fælde træer eller skære / save grene af levende træer. Skal du fyre meget bål, kan du eventuelt medbringe eget brænde. På strandene i Danmark er reglerne for bål lempeligere. Her må du gerne fyre bål i sandet. Når du forlader bålet, bør du slukke bålet ved brug af vand. Sluk ikke bålet ved at dække det til med sand. Folk med bare tæer og hunde kan brænde sig på det varme sand!

Det er i friteltningsområderne tilladt at bruge stormkøkken med lukket brænder af typen Trangia, hvis du sikrer underlaget først.

Husk altid at tjekke om der er udstedt midlertidigt forbud mod brug af åben ild. Forbuddet omfatter i så fald også brug af brændere af enhver art.

Toiletbesøg og hygiejne

Toiletbesøg i naturen bør ske mindst 60 meter fra vand og stier. Efterladenskaber graves mindst 15 centimeter ned, og brugt toiletpapir og eventuelt vådservietter tages med hjem eller brændes på bålet, hvis det er muligt. Medbring derfor altid en lille skovl (eventuelt en lille planteskovl), toiletpapir, vådservietter eller håndsprit samt en plastikpose til papiraffald.

Kæledyr, musik og motorkørsel

Du må gerne medbringe din hund, men den skal under hele opholdet – også på overnatningspladsen – være i snor. Du må gerne lytte til og spille musik, men ikke på en støjende måde. Som alternativ kan fuglefløjt og stenalder-TV anbefales eller en mobilfri periode.

Motorkørsel er ikke tilladt i statens skov- og naturområder. Færdsel på cykel er kun tilladt på stier og veje.

Affald

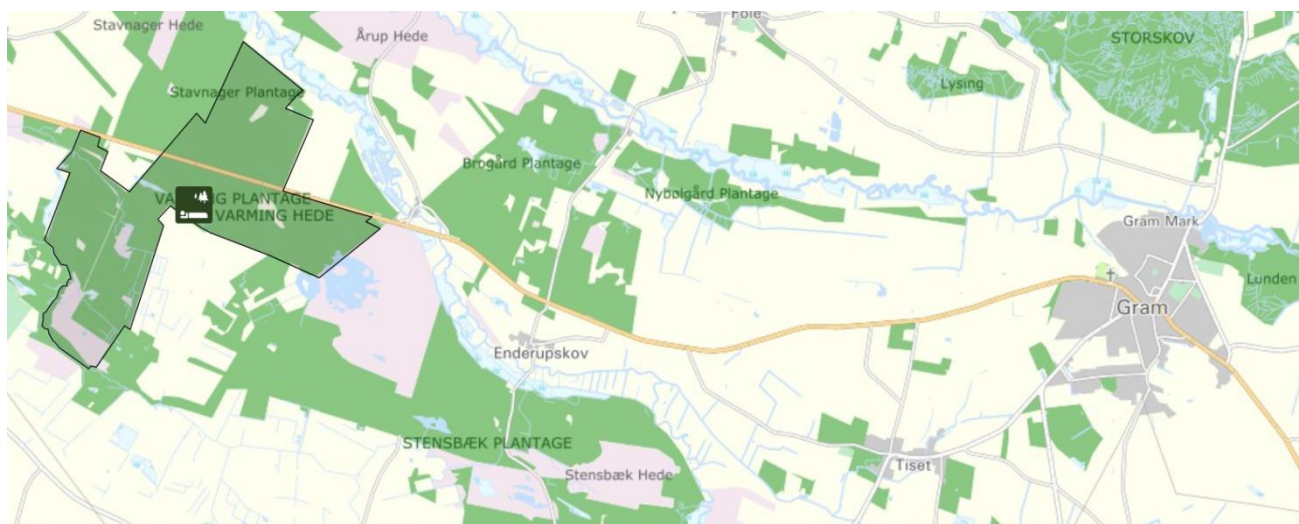
Som ved al anden færdsel og ophold i naturen skal du tage alt dit affald med hjem. Efterlad i det hele taget altid området, som om du ikke har været der.

Fri teltning ved foreningens fiskevande

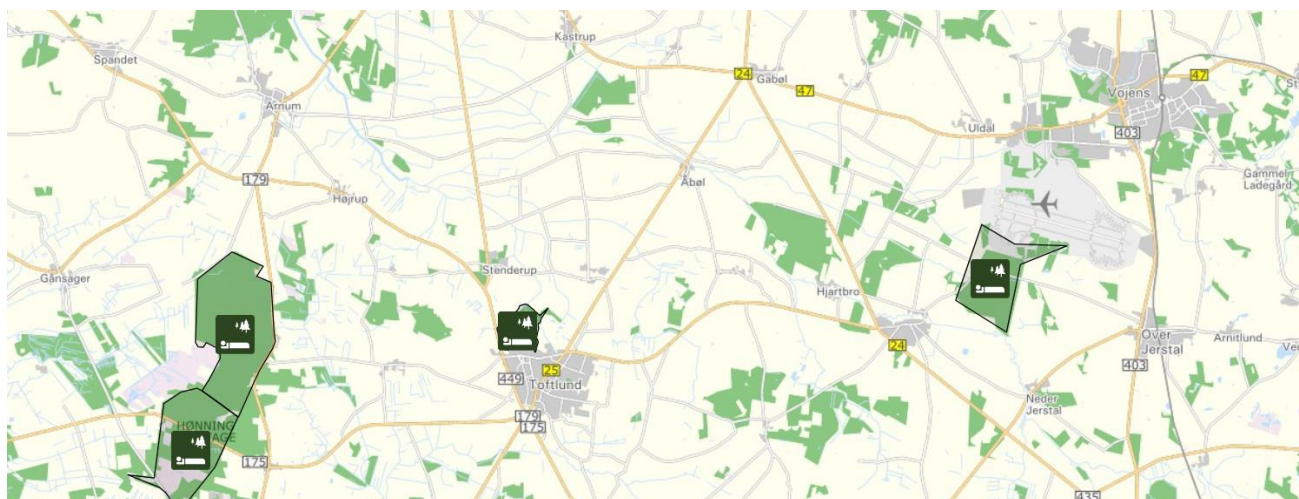
Der er mange muligheder for at kombinere Fri teltning med en fisketur til Sønderjysk Sportsfiskerforenings mange fiskevande. Du kan læse om nogle af mulighederne her. Et dynamisk kort over nedenstående og samtlige friteltningskove i Danmark finder du [her](#). Åbn kortet og gå på opdagelse i de mange muligheder. Eller læs videre for lokal inspiration.

Gels Å, Fladså og Gram Å

Ønsker du at fiske i den vestligste del af Gels Å, i Fladså eller i Gram Å er Varming-Nørbæk plantage en oplagt mulighed for overnatning i et friteltningsområde. Skoven ligger meget tæt ved Gels Å og i kort køreafstand til Fladså og Gram Å. Se kortet herunder.



Ønsker du derimod at fiske på mellemstykket eller den østlige del af Gels Å er Lindet fri teltning, Toftlund Skov samt Bevtøft Plantage oplagte muligheder for overnatning. Samtlige tre frie teltningsområder ligger i kort køreafstand til Gels Å. Toftlund Skov ligger i bynært område nær Toftlund med indkøbsmuligheder. Der findes bålplads ved søen og et shelter ved skovlegepladsen. Se kortet herunder.



For en oversigt over fiskeregler og detaljerede kort over Sønderjysk Sportsfiskerforenings fiskeret i Gels Å se [her](#).

En oversigt over fiskeregler og et detaljeret kort over foreningens fiskeret i Gram Å findes [her](#).

For en oversigt over fiskeregler og et detaljeret kort over foreningens fiskeret i Fladså se [her](#).

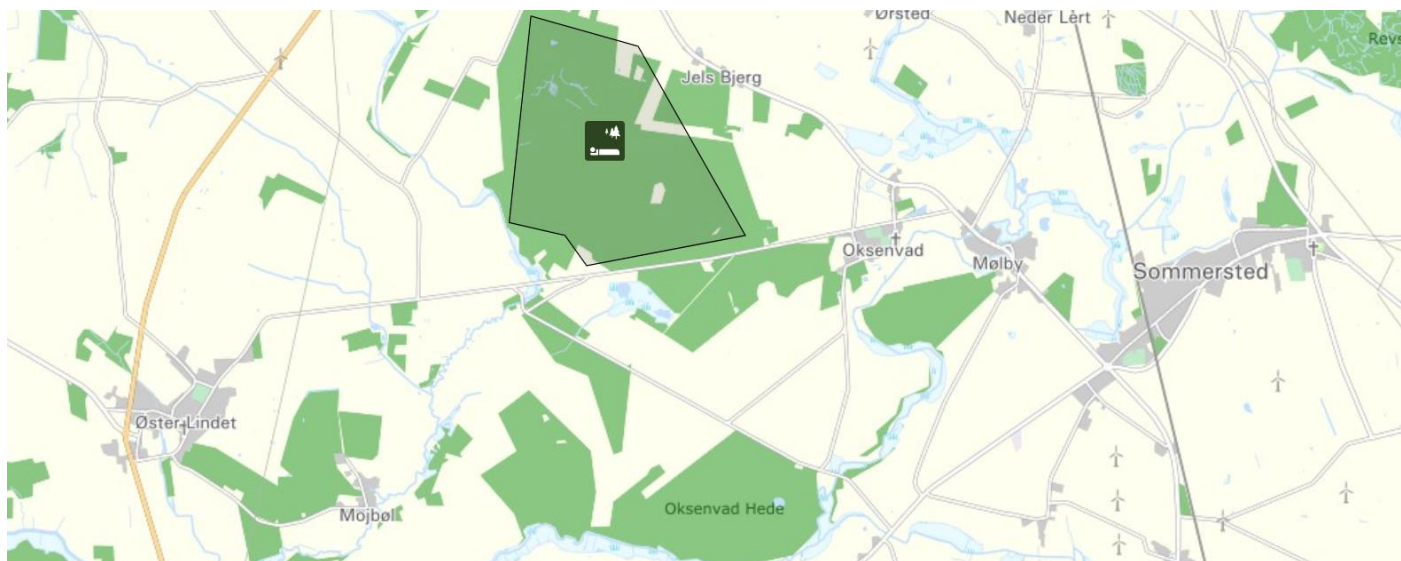
Er du ikke medlem af Sønderjysk Sportsfiskerforening, skal du indløse dag- / ugekort for at fiske i Gels Å eller Gram Å [her](#). Ønsker du medlemskab af Sønderjysk Sportsfiskerforening, så se [her](#).

Husk også at indløse det nationale lystfisketegn [her](#), hvis du er mellem 18 og 67 år.

Bemærk, at fiskeri i Fladså alene er forbeholdt medlemmer af Sønderjysk Sportsfiskerforening og Ribe Sportsfiskerforening. Det er ikke muligt at købe dags- eller ugekort.

Nørre Å og Jels Å

Ganske nær Nørre Å og Jels Å finder du Stursbøl Plantage, hvor der er fri teltning. Se kortet herunder.



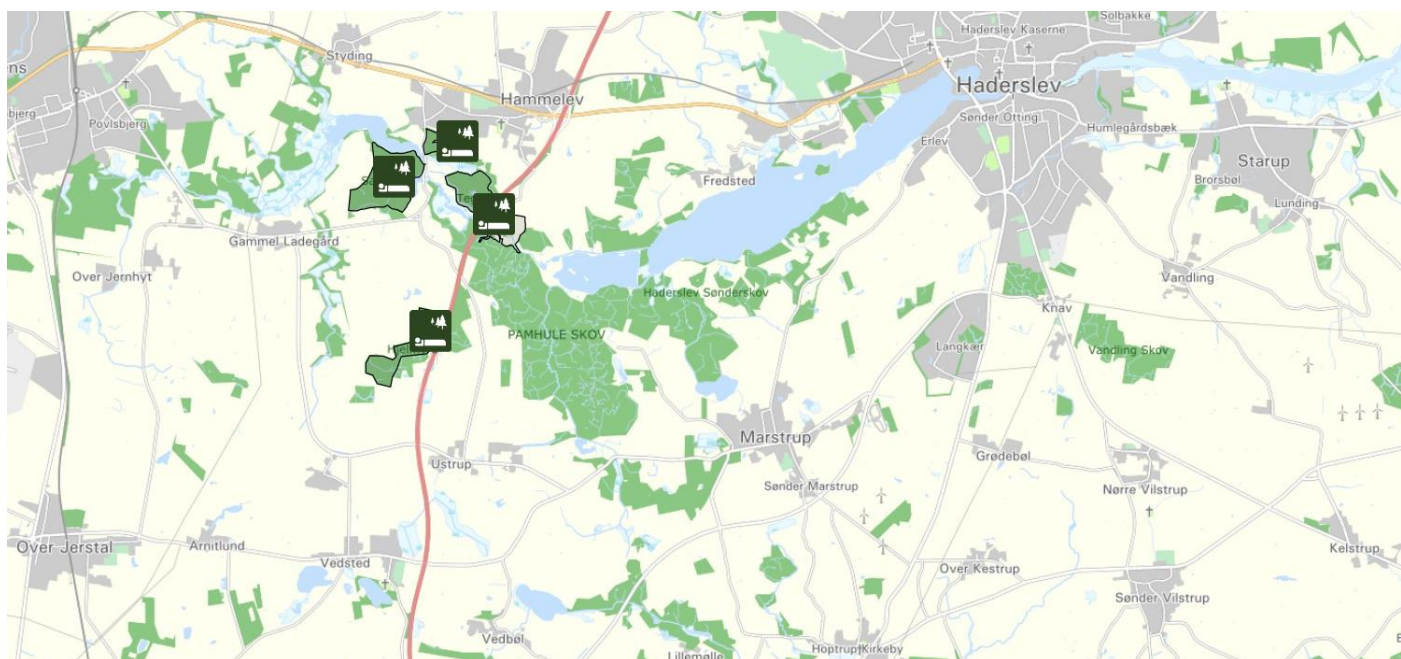
Se en oversigt over fiskeregler og detaljerede kort over Sønderjysk Sportsfiskerforenings fiskeret i Nørre Å [her](#).

For en oversigt over regler og et detaljeret kort over foreningens fiskeret i Jels Å se [her](#).

Bemærk, at det kræver medlemskab af Sønderjysk Sportsfiskerforening for at fiske i Nørre Å og Jels Å. Det er ikke muligt at købe dag- eller ugekort. Køb medlemskab af Sønderjysk Sportsfiskerforening [her](#). Er du mellem 18 og 67 år, så husk også at indløse det nationale fisketegn [her](#).

Vedsted Sø, Vedbøl Sø, Tørning Å og Haderslev Dam

I nærheden af Vedsted Sø og Vedbøl Sø finder du friteltsområdet Hjelmvrå. Friteltsområderne Sandkulen, Kirkekobbøl Skov og Teglholt ligger optimal i forhold til fiskeri i Tørning Å og i kort kørselsafstand til Haderslev Dam. Alle fire områder ligger tæt på bymæssig bebyggelse med indkøbsmuligheder i Vedsted og Hammelev. Se kortet herunder.



Se en oversigt over fiskeregler og et detaljeret kort over Sønderjysk Sportsfiskerforenings fiskeret i Vedsted Sø [her](#).

For en oversigt over fiskeregler og et detaljeret kort over foreningens fiskeret i Vedbøl Sø se [her](#)

Det er ikke muligt at købe dag- eller ugekort til fiskeri i Vedsted Sø og Vedbøl Sø. Fiskeriet er forbeholdt medlemmer af Sønderjysk Sportsfiskerforening. Du kan købe medlemskab [her](#).

Se en oversigt over fiskeregler og et detaljeret kort over foreningens fiskeret i Tørning Å [her](#).

For en oversigt over fiskeregler og et detaljeret kort over foreningens fiskeret i Haderslev Dam se [her](#).

Der kan indløses dagkort til Tørning Å og Haderslev Dam [her](#). Dagkortsholdere og medlemmer af Sønderjysk Sportsfiskerforening kan vederlagsfrit låne både til fiskeri på Haderslev Dam [her](#).

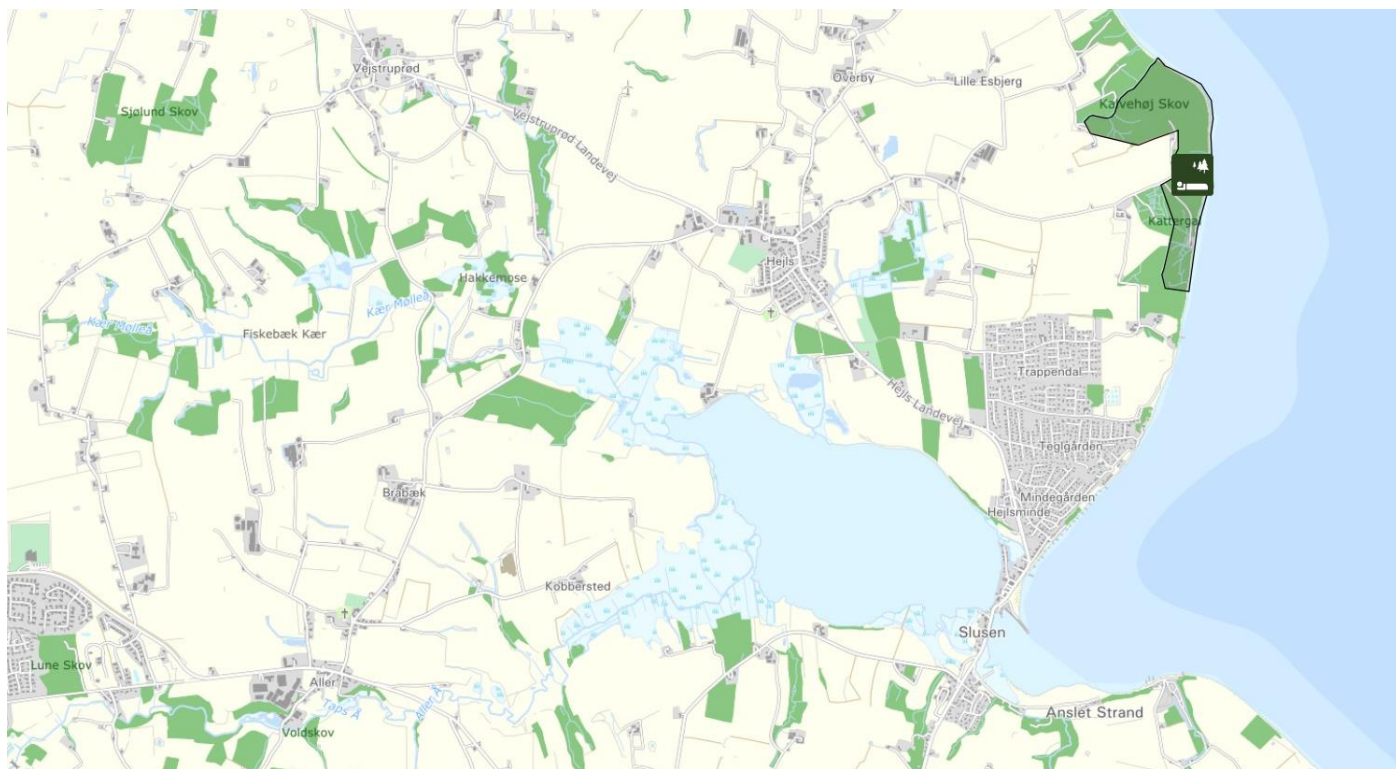
Er du mellem 18 og 67 år, så husk også at indløse det nationale fisketegn [her](#).

Fri teltning ved kyst, fjorde og vige

Der findes også mange muligheder for at kombinere Fri teltning med lystfiskeri på kysten samt i fjorde og vige. Der skal ikke indløses fiskekort for at fiske på kysten, men alle mellem 18 og 67 år skal indløse det nationale fisketegn. Se mere [her](#). Husk at dit telt ikke må være synligt fra stranden. Til gengæld er det tilladt at brænde bål i sandet på stranden. Du kan her læse om mulighederne for at kombinere Fri teltning og lystfiskeri på kysten i Sønderjysk Sportsfiskerforenings nærområde.

Vargårde Skov

Mod nord set fra Haderslev og i nærheden af Hejls finder du friteltsområdet Vargårde Skov, der ligger lige ud til Lillebælt. Her er muligheden for at fange havørred, torsk og fladfisk. I de første sommermåneder byder området tillige på et spændende fiskeri efter hornfisk. Se kortet herunder.

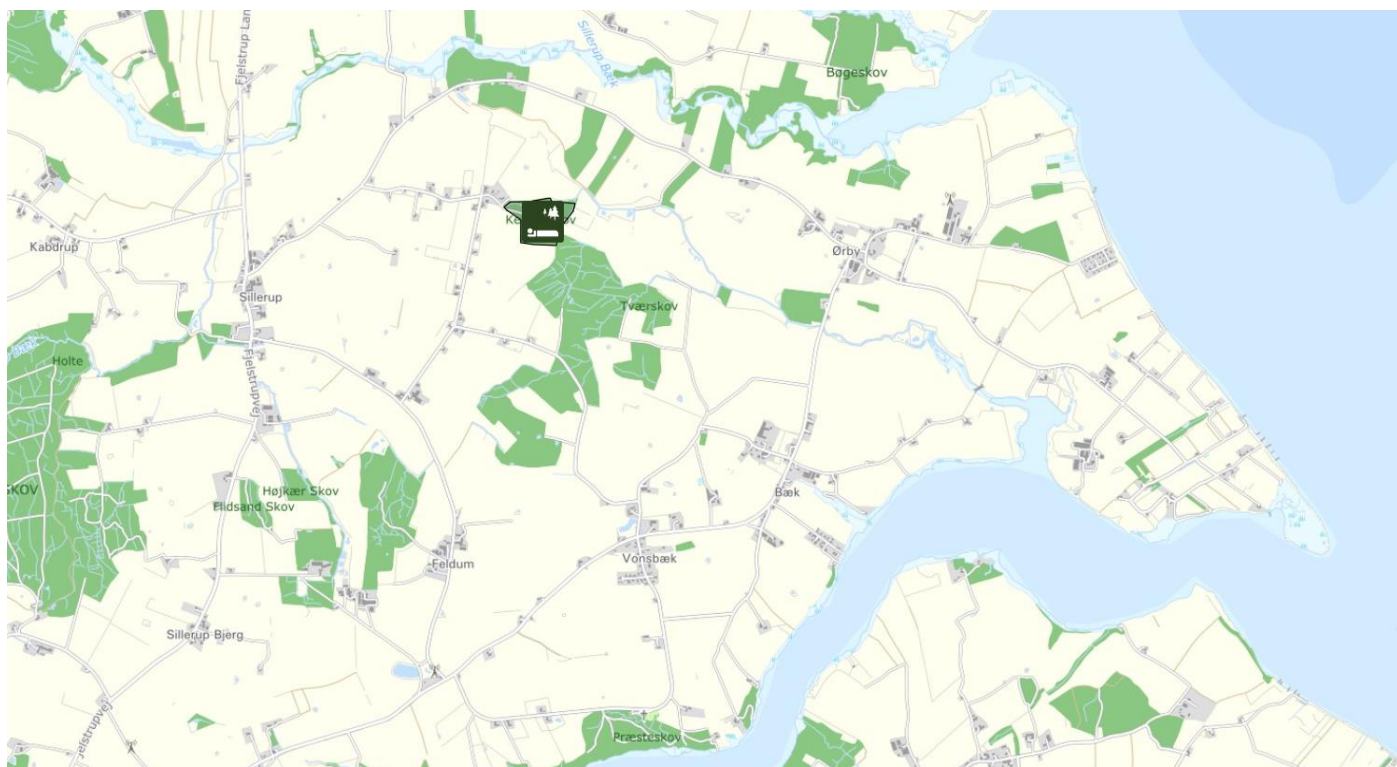


Du skal overholde reglerne for mindstemål og fredningstider på de arter, du hjemtager. Fisk under mindstemål og fredede fisk skal nænsomt genudsættes. Du finder mindstemål og fredningstider fordelt på arter [her](#).

Du skal tillige være opmærksom på fredningsbælter ved gydevandløbs udløb. Syd for Vargårde Skov udløser udløbet fra Hejlsminde Nor et helårsfredningsbælte. Ligeledes er selve Hejlsminde Nor omfattet af en helårsfredning. Du kan læse mere om fredningsbælter og se et detaljeret kort over alle halvårs- og helårsfredninger i Danmark [her](#).

Keldet Strand

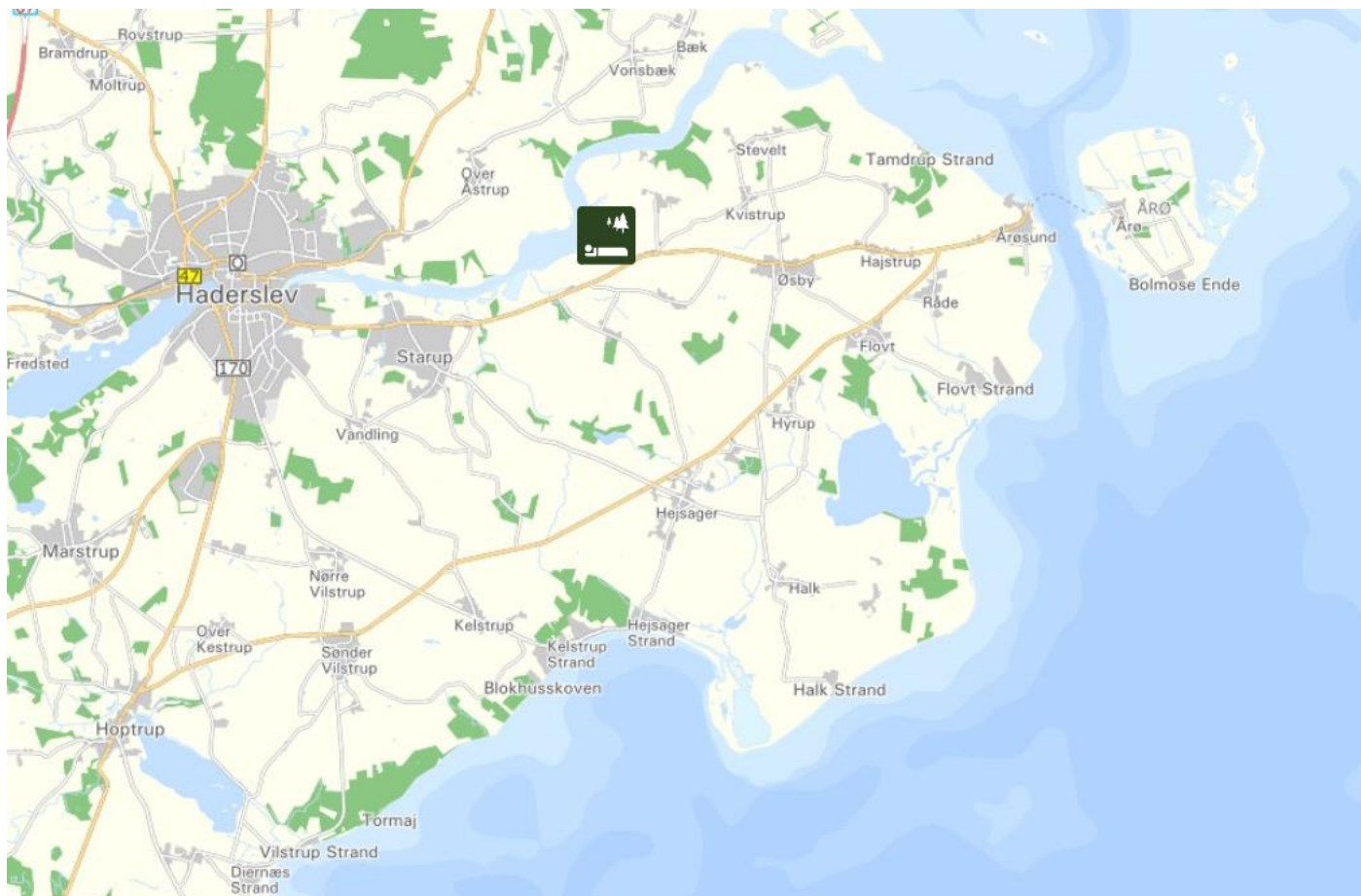
Mellem landsbyerne Sillerup og Ørby på nordsiden af Haderslev Fjord finder du friteltsområdet Keldet Skov. Her er du tæt på fantastiske fiskemuligheder i Avnø Vig samt kysten omkring Ørbyhage. Der er også mulighed for at fiske rundt om Ørbyhage og ind i Haderslev Fjord. Der er mulighed for at fange havørred, torsk og fladfisk. I hornfiskesæsonen først på sommeren er her fantastiske muligheder for at fange hornfisk. Se kortet herunder.



Husk, at du som ansvarlig lystfisker er forpligtet på, at overholde mindstemål og fredningstider på de fisk, du hjemtager. Se mere [her](#). Vær også opmærksom på fredningsbælter i forbindelse med gydevandes udløb. I Avnø Vig udløser udløbet af Sillerup Bæk en helårsfredning i bunden af Avnø Vig, ligesom udløbet af Knud Bæk udløser en halvårsfredning i stort set resten af vigen. Fisker du rundt om Ørbyhage og ind i Haderslev Fjord, skal du være opmærksom på helårsfredningen ved Stokbro Bæks og Vons Bæks udløb i fjorden. Du kan læse mere om fredningsbælter og se et detaljeret kort over alle halvårs- og helårsfredninger i Danmark [her](#).

Nautrupgård Skov

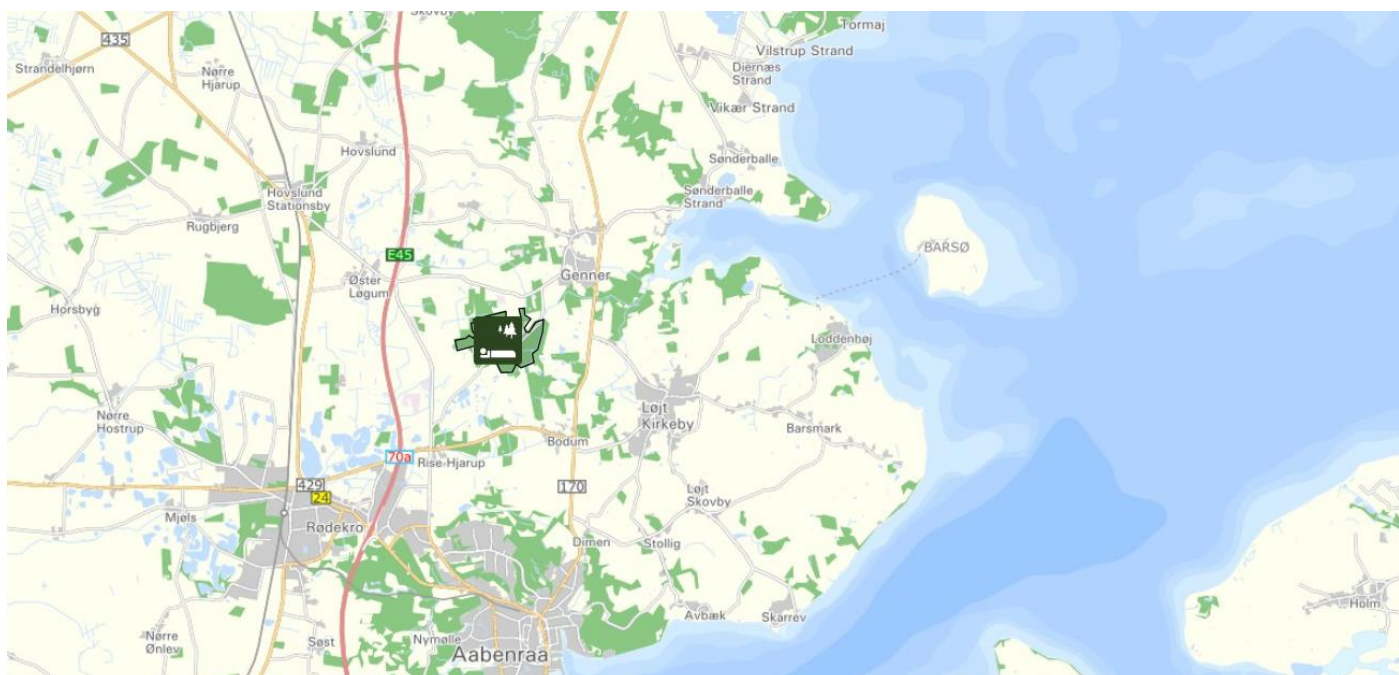
Friteltsområdet Nautrupgård Skov ligger ned til Haderslev Fjord. Her kan du fange havørreder, og i de første sommermåneder kan du her opleve et fantastisk fiskeri efter hornfisk. Fra lejren har du kort kørefastid til kystfiskeriet omkring Haderslev Næs. Her er mulighed for at fange havørreder, torsk og fladfisk. Hornfiskeri er bestemt en oplagt mulighed langs hele kysten. Se kortet herunder.



Vær opmærksom på fredningstider og mindstemål på hjemtagne fisk. Se reglerne [her](#). Vær tillige opmærksom på fredningsbælter i forbindelse med gydevandes udløb. Der er flere helårs- og halvårsfredninger i Haderslev Fjord og langs kysten omkring Haderslev Næs. Du kan læse mere om fredningsbælter og se et detaljeret kort over alle halvårs- og helårsfredninger i Danmark [her](#).

Lerskov Plantage

Fritelsområdet Lerskov Plantage ligger i kort køreafstand til Genner Bugt. Det er også oplagt at opsøge kysten omkring Løjt Land. Her er mulighed for at fange havørreder, torsk og fladfisk. I højsæsonen for hornfisk er området bestemt et besøg værd. Se kortet herunder.



Også her gælder regler for fredningstider og mindstemål på hjemtagne fisk. Se mere [her](#). Også i Genner Bugt og langs kysten omkring Løjt Land skal du være opmærksom på hel- og halvårsfredningsbælter. Se mere [her](#).