

Snaptun, 23-05-2023

**Vedrørende undersøgelse af muligheden for sammenlægning af havbrug Horsens Fjord**

Miljøstyrelsen har på møde den 12. april 2023 tilkendegivet, at det grundet miljømæssige forhold kan være hensigtsmæssigt at udflytte havbrug, der er placeret i Horsens Fjord. Nedenfor er opstillet to scenarier for en udflytning, som der ønskes gennemført en "grov-screening" af.

Desuden er der beskrevet nogle særlige forhold, der bør tages i betragtning ved en udflytning og dermed i den videre proces.

Det skal understreges, at havbrugsvirksomhederne er positive i forhold til at finde en løsning for en udflytning.

**Scenarie 1:**

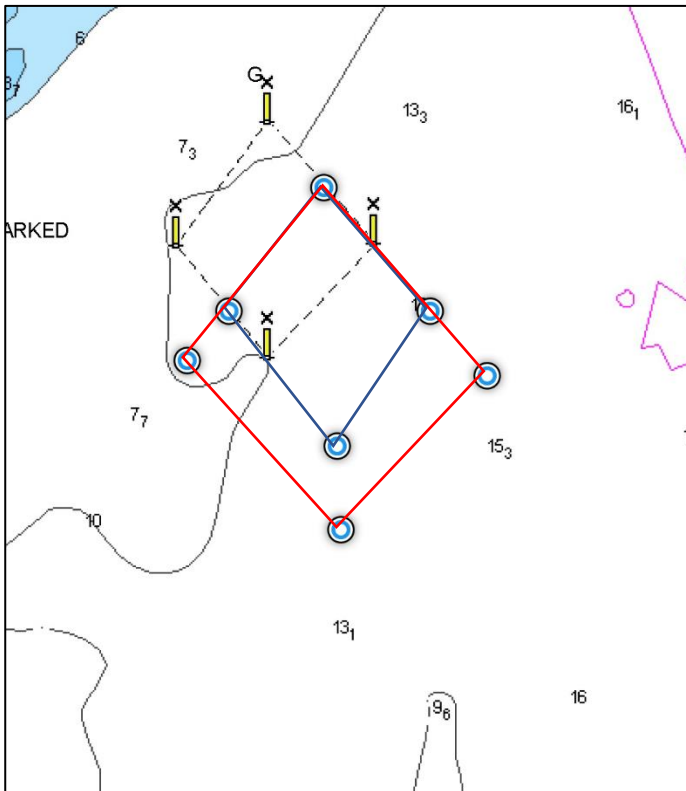
Sammenlægning af As Vig, Borre I og Borre II havbrug samt sammenlægning af Hjarnø Havbrug og Havbruget Hundshage.

Forslag til placering: As Vig, Borre I og Borre II sammenlægges ved As Vig Havbrug (eksisterende placering), og Hjarnø Havbrug og Havbruget Hundshage sammenlægges ved Havbruget Hundshage (eksisterende placering med udvidet areal).

Koordinater på de to placeringer som skal anvendes til sammenlægningerne under scenarie 1 (angivet i grader og minutter (WGS 84)):

Koordinater As Vig Havbrug			Koordinater Havbruget Hundshage		
	Længdegrad	Breddegrad		Længdegrad	Breddegrad
<b>NV</b>	55°45,787 N	10°4,551 E	<b>NV</b>	55°47,947 N	10°4,241 E
<b>NØ</b>	55°45,586 N	10°5,087 E	<b>NØ</b>	55°47,769 N	10°4,514 E
<b>SV</b>	55°45,654 N	10°4,403 E	<b>SV</b>	55°47,783 N	10°4,012 E
<b>SØ</b>	55°45,422 N	10°4,941 E	<b>SØ</b>	55°47,623 N	10°4,268 E

For at få et tilstrækkeligt areal til en sammenlægning af produktionen til Havbruget Hundshage, forudsætter en sammenlægning, at der gives placeringstilladelse til et større areal. Kortudsnittet viser det areal, der på nuværende tidspunkt er udlagt til havbrugsproduktion (blå markering), og det areal som vil være en nødvendighed efter en sammenlægning af de to havbrugsproduktioner (rød markering). En sammenlægning medfører en øget risiko for produktionstab ved udbrud af sygdomstilfælde. For at mindske denne risiko vil det være hensigtsmæssigt at kunne opretholde en vis distance mellem to grupper af havbrugsbure, og placere disse to grupper på tværs af strømretningen. Det skal bemærkes, at det ikke er muligt at udvide havbrugsområdet mod NV, pga. en ringe vanddybde i dette område.



**Scenarie 2:**

Sammenlægning af As Vig, Borre I, Borre II, Hjarnø havbrug og Havbruget Hundshage.

Forslag til placering: Alle 5 havbrug sammenlægges ved As Vig Havbrug (eksisterende placering).

Koordinater på den placeringer som skal anvendes til sammenlægning under scenarie 2 (angivet i grader og minutter (WGS 84)):

Koordinater As Vig Havbrug		
	Længdegrad	Breddegrad
<b>NV</b>	55°45,787 N	10°4,551 E
<b>NØ</b>	55°45,586 N	10°5,087 E
<b>SV</b>	55°45,654 N	10°4,403 E
<b>SØ</b>	55°45,422 N	10°4,941 E

**Andre forhold**

Nedenfor fremføres nogle særlige forhold, der skal tages i betragtning ved en udflytning af havbrug fra Horsens Fjord.

*Bufferstation*

Uanset valg af fremtidigt scenarie ønsker begge virksomheder at bibeholde mulighed for at benytte sig af ventebure/bufferstation, beliggende i den mere beskyttede del af Horsens Fjord.

Snaptun Fisk Export A/S anvender i dag burene ved Borre I og Borre II havbrug som bufferstation for fisk, der skal til slagtning fra virksomhedens øvrige havbrug. Fiskene bringes til bufferstationen med brøndbåd 1-10 dage før de skal slagtes, og herfra henter eget fartøj fiskene ind til slagteriet i Snaptun. As Vig anvendes til dels også som bufferstation i slagtesæsonen, men kraftige vindforhold i efteråret/vinteren vanskeliggør ofte at der kan afhentes fisk fra As Vig området.

Pedersen Line A/S har ligeledes benyttet lokationen ved Hjarnø Havbrug til indflytning af fisk fra Havbruget Hundshage ved varsler om kraftige vindforhold i perioden for slagtning.

Hvis fremtidens scenarie forudsætter en fiskeproduktion udelukkende ved Hundshage/As Vig, er det af afgørende driftsmæssig betydning, at der kan gives tilladelse til en bufferstation i mere beskyttede farvande.

Det foreslås for begge beskrevne scenarier, at venteburene placeres på lokationerne ved Borre I og Borre II havbrug. Det vurderes at lokationerne kan dække begge virksomheders behov, og venteburene vil blive benyttet i slagteperioden fra oktober til december. Der flyttes udelukkende fodertomme fisk til venteburene, og der vil ikke tilføres foder i opholdsperioden, som typisk er 1-10 dage.