



VELKOMMEN TIL

BORGERMØDE; D. 5. DECEMBER 2022





Dagsorden

1. Velkomst, præsentation og formål med mødet
2. Baggrund for og formål med BioScape-projektet
3. Præsentation og resultat af grundvandsundersøgelsen
4. Beskyttelse af grundvandet ved Endelaveværket
5. Hvad skal der nu ske?
6. Spørgsmål og kommentarer.
7. Evt.

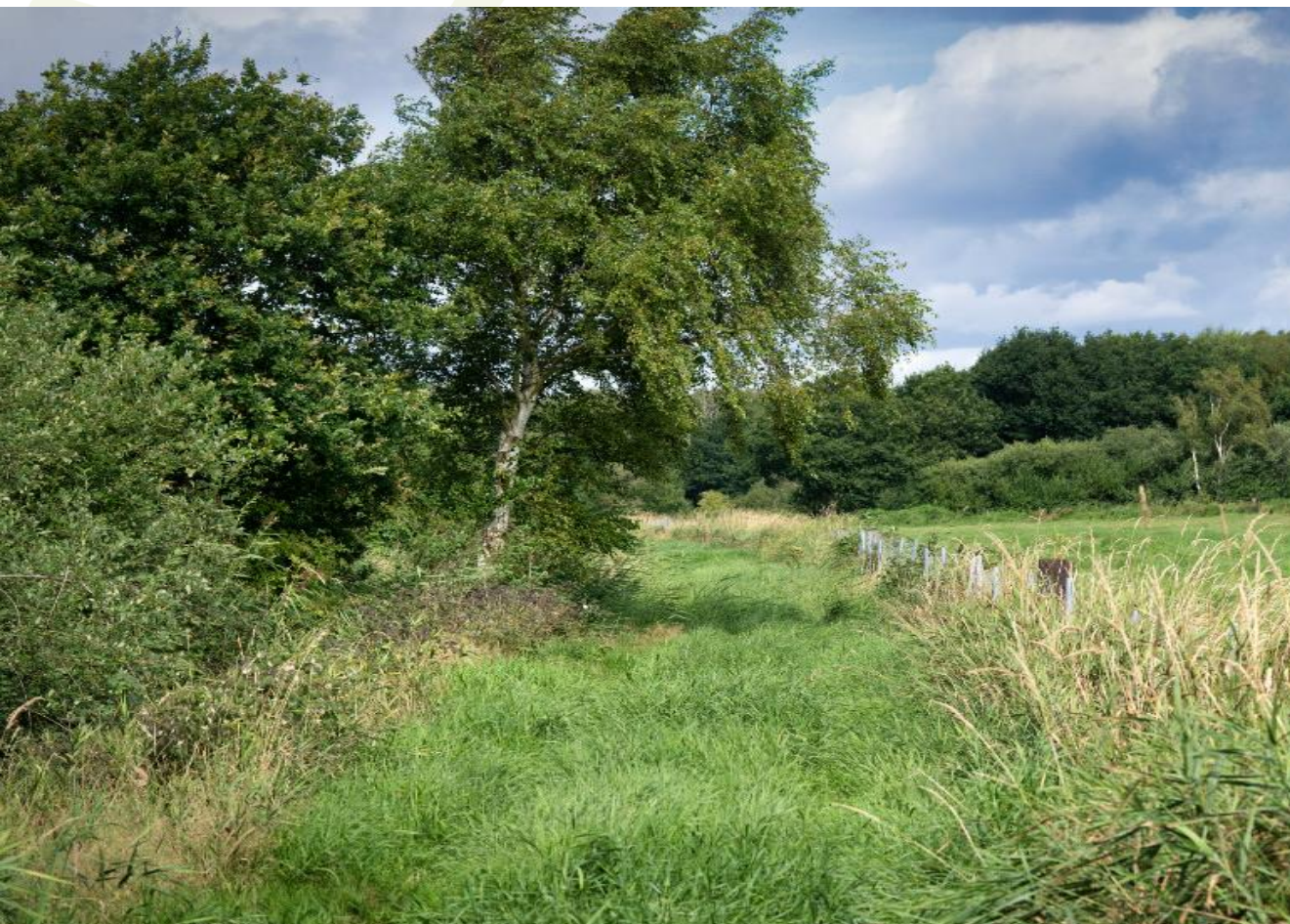
Henrik Ørtenblad, projektleder v. Region Midtjylland

Frida Franko-Dossar, biolog v. Horsens Kommune

Flemming Jørgensen, chefkonsulent v. Region Midtjylland

Marianne Hyltoft, projektleder v. SAMN

Frida Franko-Dossar, biolog v. Horsens Kommune



Overordnede mål for BioScape



Fremme sammenhængen af naturområder
i Danmark gennem en helhedsorienteret
tilgang til det åbne land.



Genoprette og vedligeholde unikke
økosystemer, der fremmer biodiversiteten
gennem multifunktional jordfordeling.



Formidle og udbrede viden om sårbare
økosystemer og deres tjenester gennem
undervisning af landsmændsstuderende i
naturpleje.



Byn sø

Genskabelse af en unik sø,
genslyngning af tilløbet og skabe bedre
naturområder omkring søen



Aastrup kær

Skabe sammenhængende natur i kæret,
genslynde Skjold og Rårup åer med
vådområder og sikre mod oversvømmelse



Endelave

**Sikring af øens drikkevand samt
skabe bedre sammenhængende
naturområder**

The background features a stylized illustration. At the top, a sun is represented by a large circle with several short, radiating lines. Below the sun is a plant with a central stem and two large, rounded leaves. The bottom portion of the image is filled with several thick, wavy, horizontal lines that resemble a field of grass or a stylized landscape.

**Lad os repetere, hvad BioScape
projektet går ud på**

BioScape startede pga. bekymring om øens drikkevand

Region Midtjylland så mulighed i at kombinere beskyttelse af øens drikkevandsressource med et løft af biodiversitet - som EU har puljemidler til

BioScape projektet omfatter 3 projekter i DK

Samarbejdsprojekt mellem de 3 kommuner, Region Midtjylland, DN, Seges, VIA, ÅU, SAMN forsyning og EU-s lodsejerorganisation

EU og Horsens Kommune bidrager i alt med 7,8 mio. kr. (60 / 40 %)

SAMN-forsyning bidrager med penge til sikring af drikkevand

Ekstra bevillinger:

- forhandling og administration af multifunktionel jordfordeling (MUFJO)
- bevilling fra Aage Jensens Fond til de fysiske tiltag

Udgangspunktet for projektet er:

Bedre beskyttelsen af drikkevandet kræver ekstensivering af drift på overfladen, hvor vandet siver ned fra

= Ekstensivering gavner naturforholdene

Beskyttelse af drikkevand sikrer øens fremtid som bosted

og

Bedre og mere natur giver øen merværdi



Sidst vi mødtes var udgangspunktet:

Gammel og mangelfuld kortlægning af udstrækning af indvindingsopland til vandværket og det sårbare grundvand

Der var tvivl om:

Hvor skal der stilles krav om ændring af drift pga. drikkevandsbeskyttelse?

Hvor skulle ellers en ændring af arealdrift prioriteres for at gavne øens naturforhold?

Overblik med indflydelse på finansiering

**Ambitionsniveauet er højt,
mens pengene er begrænsede**

**Værktøjskassen / idekataloget for,
hvordan vi kan komme i mål
indeholder bl.a.:**

Omlægning af drift på dyrkede
marker – udtagning af dyrkning

Dybdepløjning, udsåning af
overdrevsfrø, fjernelse af næring via
slæt

Græsning – sammenbinding af
eksisterende græsninger med nye
Hegning af eksisterende ikke græsset
natur og arealer, der i dag dyrkes

Reetablering af hydrologi i dræned
enge, strandeng og sumpskov
Etablering af vandhuller

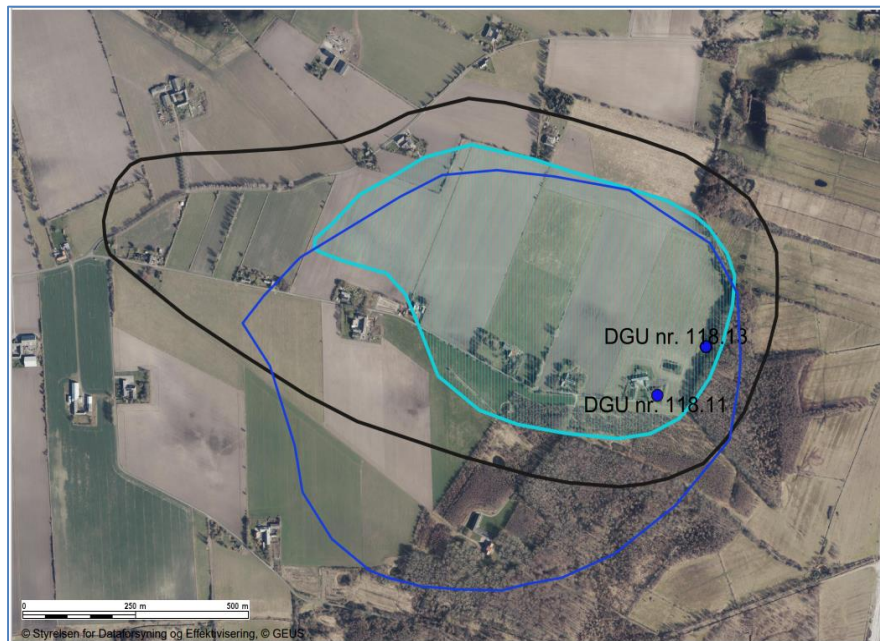
Etablering af insektsbælter, barstriber



The background features a stylized illustration. At the top, a sun is depicted with several short, radiating lines. Below the sun, a plant with two large, rounded leaves and a central stem is shown. The bottom portion of the image is filled with several thick, wavy, horizontal lines that suggest a landscape or water surface. The overall color palette is light and natural, consisting of pale yellow, light green, and grey.

Præsentation af resultat af grundvandsundersøgelse

Indvindingsopla nd



Beskyttelse af indvindingsoplandet

- Ingen brug af pesticider

- Ingen brug af kvælstofgødning

Vandforsyningen skal udbetale erstatninger og forbrugerne betaler på vandprisen

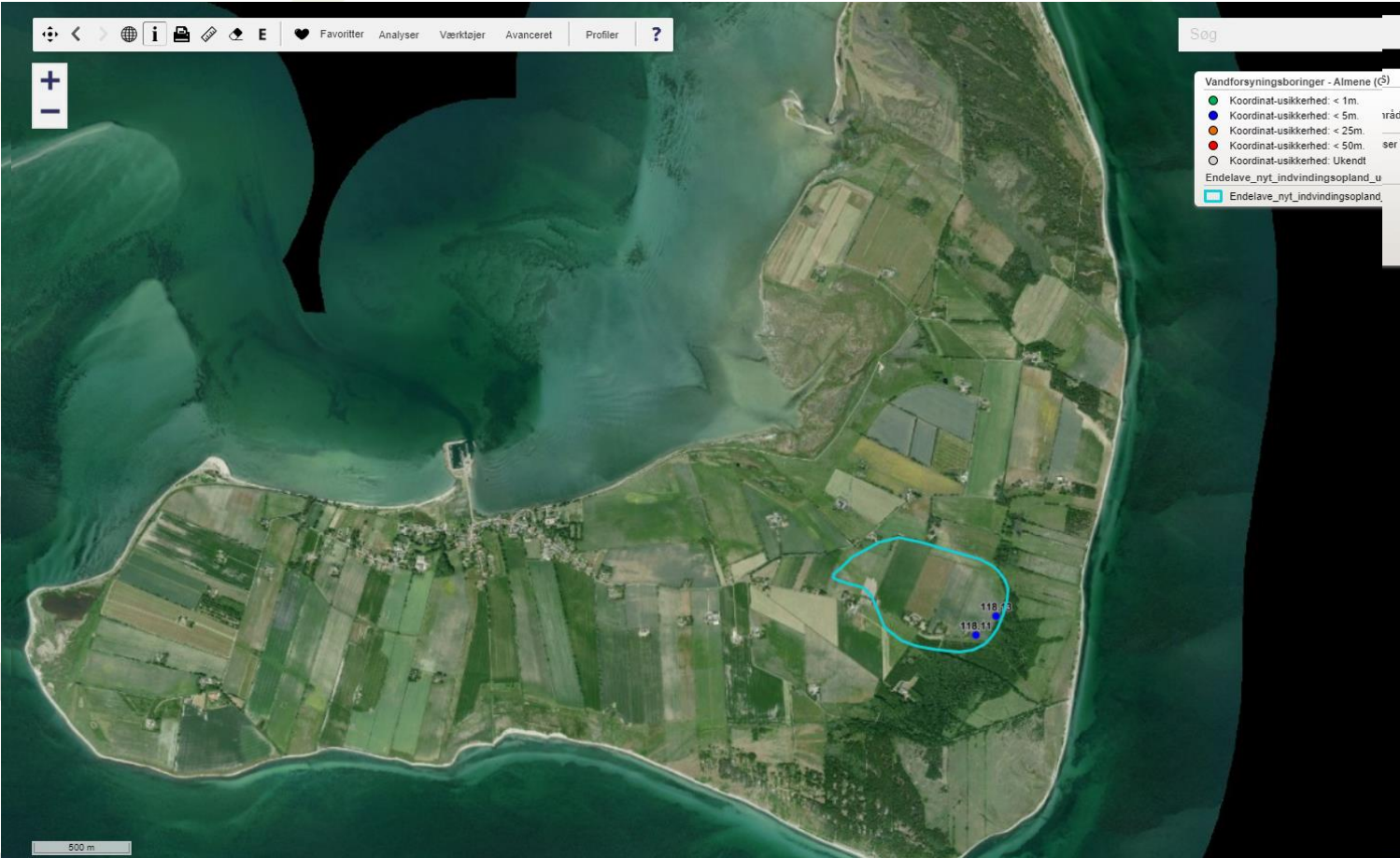
Varige og konstruktive løsninger – som BioScape

- direkte køb/salg af arealer til natur, skovrejsning mm

- jordfordeling, hvor erhvervsaktive landmænd får erstatningsjord



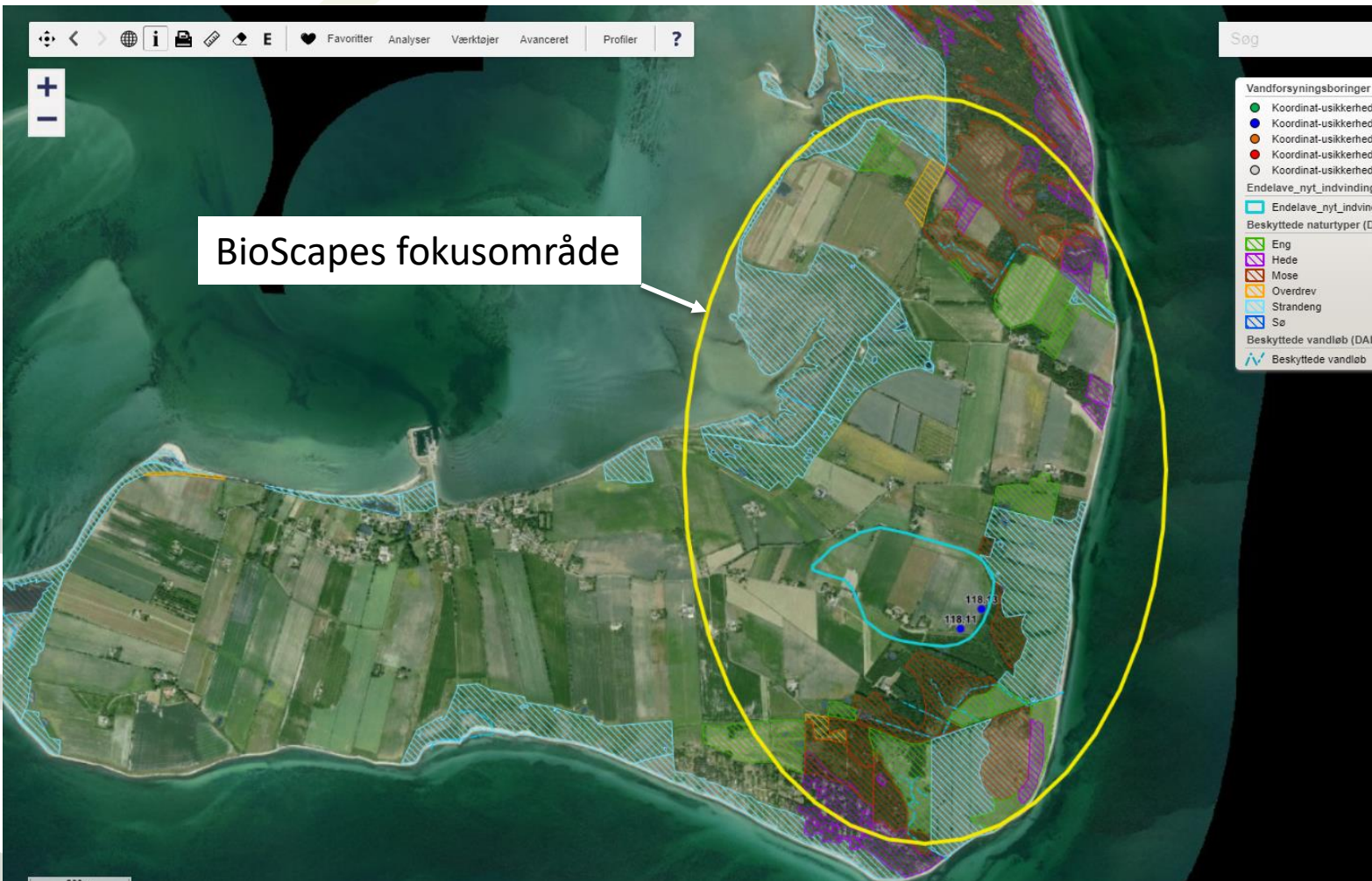
- Vandforsyningsboringer - Almene (5)
- Koordinat-usikkerhed: < 1m
 - Koordinat-usikkerhed: < 5m
 - Koordinat-usikkerhed: < 25m
 - Koordinat-usikkerhed: < 50m
 - Koordinat-usikkerhed: Ukendt
- Endelave_nyt_indvindingsopland_u
- Endelave_nyt_indvindingsopland





BioScapes fokusområde

- Vandforsyningsboringer
 - Koordinat-usikkerhed
 - Koordinat-usikkerhed
 - Koordinat-usikkerhed
 - Koordinat-usikkerhed
 - Koordinat-usikkerhed
- Endelave_nyt_indvinding
 - Endelave_nyt_indvinding
- Beskyttede naturtyper (D)
 - Eng
 - Hede
 - Mose
 - Overdrev
 - Strandeng
 - Sø
- Beskyttede vandløb (DA)
 - Beskyttede vandløb



Der er et usædvanligt stort sammenfald mellem nationalt beskyttet natur (§3), og det internationalt beskyttede natur (habitatnatur)

=

Øens natur består af sjældne og værdifulde naturtyper

("normalt" i DK er, at kun lidt af §3-natur er god nok til også at være habitatnatur)

Dog er naturarealerne spredte med marker imellem



Hvor er vi i processen, og hvad sker der nu?

- Jordforhandlerne, Peter og Kjartan har gennemført en indledende samtale med de fleste lodsejere, der har mere end 2 ha (ca. 45 lodsejere)
Målet er at gennemføre en multifunktionel jordfordeling (MUFJO-projekt)
- Lodsejermøde den 5. januar om opstart af vurderingsforretning af arealer
- Vurderingsforretningen bliver gennemført i januar
- Møde for lodsejere med konsulent, hvor der bliver tænkt i fællesskab over løsninger
- Processen om jordfordeling går i gang

Baseline undersøgelser om øens biologi er gennemført og bliver kigget på (fugle og naturtyper)



midt
regionmidtjylland



**BioScape EU LIFE projekt
Endelave**